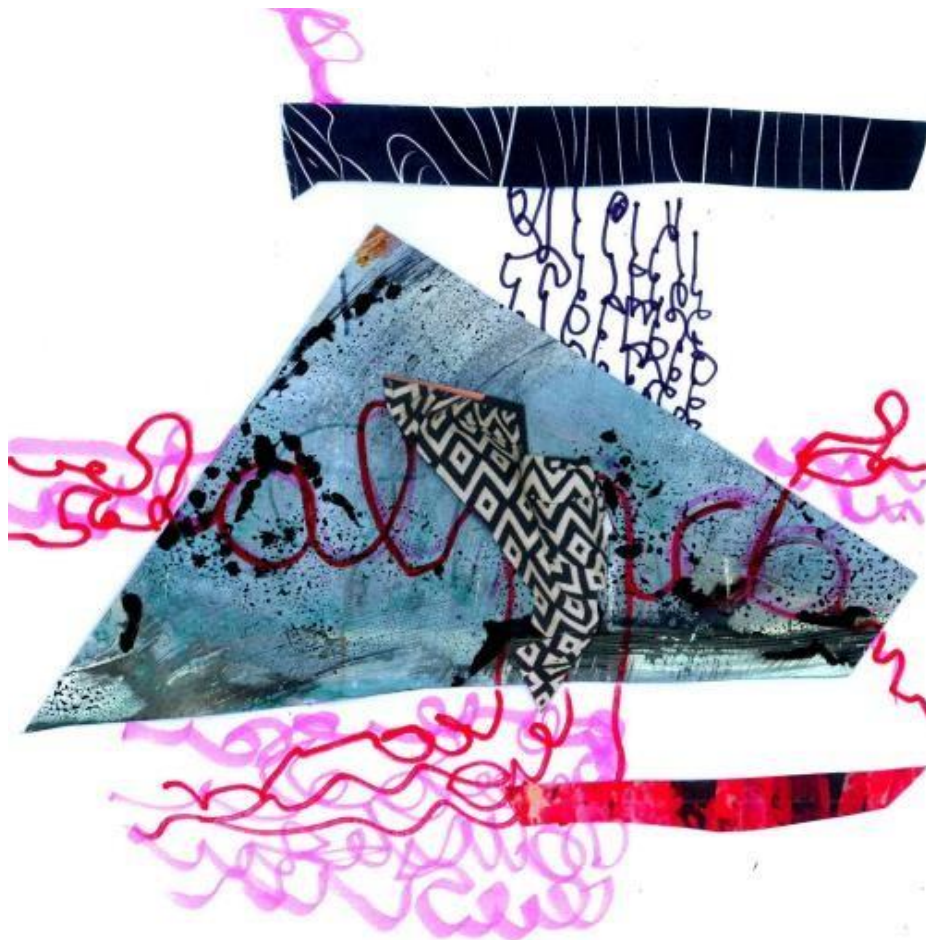




V° Convegno Nazionale: **Pensieri Circolari. Narrazione, formazione, cura** **“PER UN APPROCCIO CREATIVO E POETICO NELLE RELAZIONI DI CURA”**

Biella – Città Studi 13 e 14 ottobre 2023



**Parole, immagini:
agire poeticamente**

Vincenzo Alastra

Responsabile Formazione e Sviluppo Risorse Umane – ASLBI
Università di Torino – Dipartimento Culture, Politica e Società
Membro Commissione ECM Regione Piemonte

Un discorso lineare da scolaretto...

per un pensiero circolare... che vi vorrebbe abbracciare...

Cos'è linguaggio poetico...

Sul rapporto fra poesia e relazione di cura...



Sul rapporto fra poesia e conoscenza-scienza...

Di cosa parliamo... La poesia nasce da...

un trauma... qualcosa di doloroso... una malattia
una emergenza...

una sosta rigenerativa... da una messa in crisi...

una transizione... da un salto evolutivo...



Da una discontinuità che sta nello sguardo...

È un modus vivendi... è un abitare poeticamente il mondo (Christian Bobin)

Poesia d'amore 1\2

Abbiamo molti fiammiferi in casa nostra
Li teniamo a portata di mano, sempre
Attualmente la nostra marca preferita
È Ohio Blue Tip

Anche se una volta preferivamo la marca Diamond
Questo era prima che scopriremmo
I fiammiferi Ohio Blue Tip
Sono confezionati benissimo
Piccole scatole resistenti
Con lettere blu scuro e blu chiaro bordate di bianco
Con le parole scritte
A forma di megafono
Come per dire ancora più forte al mondo
Ecco il più bel fiammifero del mondo



Poesia d'amore 2\2

Il suo stelo di tre centimetri e mezzo in legno morbido di pino
Sormontato da una testa granulosa viola scuro
Così sobrio e furioso e caparbiamente pronto
A esplodere in fiamme
Per accendere, magari, la sigaretta della donna che ami
Per la prima volta
E che dopo non sarà mai più davvero lo stesso

Tutto questo noi vi daremo
Questo è ciò che tu hai dato a me
Io divento la sigaretta e tu il fiammifero,
O io il fiammifero e tu la sigaretta,
Risplendente di baci che si stemperano nel cielo



Abitare poeticamente il mondo... abitarlo da contemplativi...

Bobin: significa guardare senza attese, «guardare e commuoversi per l'assenza di differenza tra ciò che

E quando non facevamo differenza fra vedere ed esser-ci?

I neonati ... non sono accecati da un sapere. «Guardano senza morale, senza filosofia, senza religione, senza alcuna precauzione. I neonati si trovano a una parete di carta di riso dalla verità»

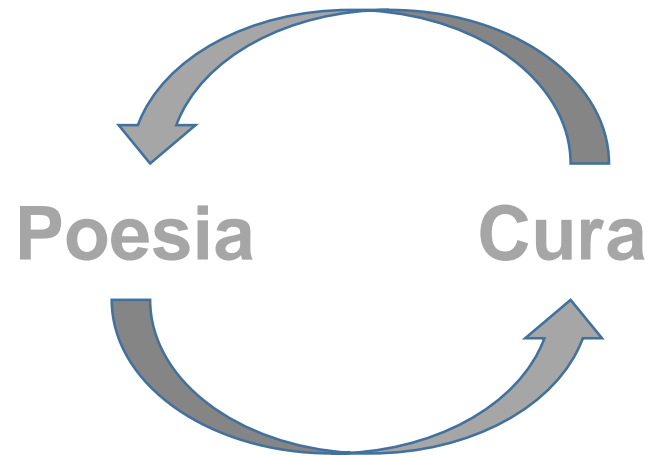
A cosa serve la poesia?



Avrah kaDabra ... Abracadabra...

La poesia ha a che fare con la cura?

Colere = curare... cultura...



Parola poetica e relazioni di cura

Rabdomantica ...

Enzimatica...

Fa vedere meglio...

Abbevera di senso... attenua la fatica della cura...

Cementa un'alleanza che restituisce autorialità...



La parola poetica è generativa quando...

Sostenuta dalla cultura organizzativa...

liberi di prendere la parola...

Siano rispettati i silenzi...

Interesse a esplorare-scoprire le parole...

Cultura – passione poetica dell'operatore

Conoscenza dell'agenda dell'interlocutore...

**Competenza
educativa...
implicazioni
etico-politiche**



Oscillare... incertezza... azzardo...

7 agosto 1974...

L'oscillazione: elemento
costitutivo, intrinseco della cura



Sulla sacralità dell'attimo
... un tempo di significato

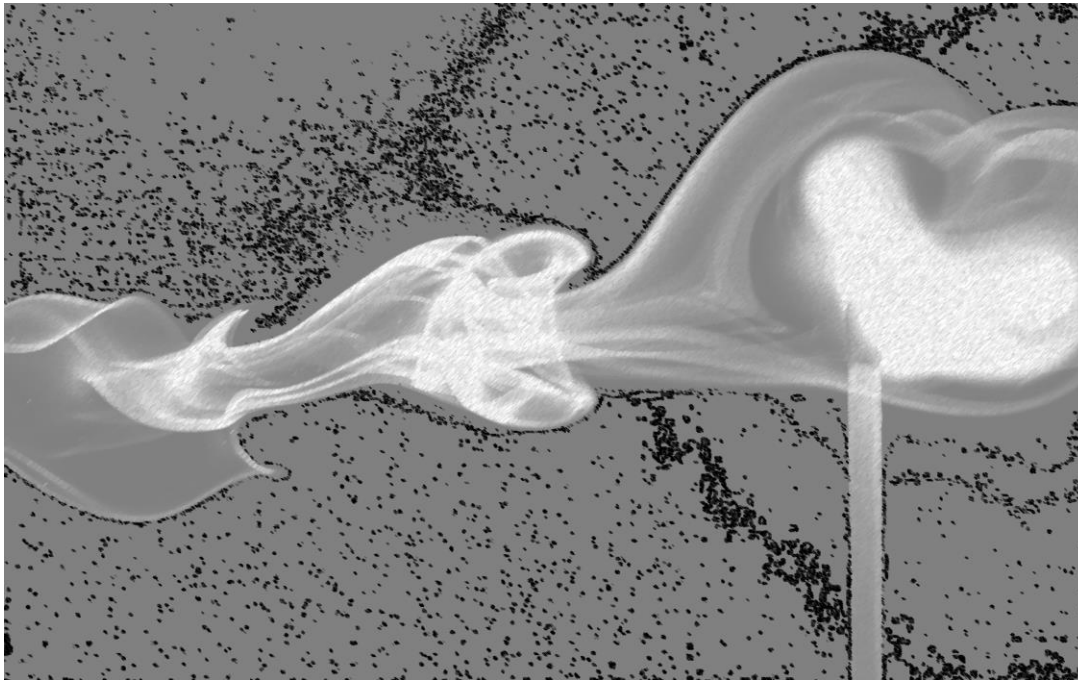
Poesia e posture epistemologiche

La poesia allena a pensare... oltre il pensiero unico

Dà ospitalità a complessità, ignoranza e mistero...

Dispositivo epistemologico... ci interroghiamo...

Valorizza il caos = generatività...



Sulla natura umana... viva aperta all'emergenza

Sulla conoscenza... Cos'è? Dove sta?

“... Si addormenta. ..Sogna una enciclopedia da bere come un uovo fresco. Attraverso un buchino fatto con uno spillo, tira su tutto il tuorlo. No, al centro del tuorlo c'è lui stesso, come già gli avvenne prima della nascita, che divora dal di dentro il contenuto dell'uovo e del mondo”

Il signor Palomar



La conoscenza sta nel conoscere...nelle domande...

Ieri mi sono comportata male nel cosmo.
Ho passato tutto il giorno senza fare domande,
senza stupirmi di niente.

Ho svolto attività quotidiane,
come se ciò fosse tutto il dovuto.

Inspirazione, espirazione, un passo dopo
l'altro, incombenze,
ma senza un pensiero che andasse più in là
dell'uscire di casa e del tornarmene a casa.

Il mondo avrebbe potuto essere preso per
un mondo folle,
e io l'ho preso solo per uso ordinario.

Nessun come e perché –
e da dove è saltato fuori uno così –
e a che gli servono tanti dettagli in movimento.

Ero come un chiodo piantato troppo in
superficie nel muro
(e qui un paragone che mi è mancato).

Uno dopo l'altro avvenivano cambiamenti
perfino nell'ambito ristretto d'un batter
d'occhio.

Wisława Szymborska – Disattenzione 1\2



Wisława Szymborska – Disattenzione 2\2

Su un tavolo più giovane da una mano d'un
giorno più giovane
il pane di ieri era tagliato diversamente.

Le nuvole erano come non mai e la pioggia
era come non mai,
poiché dopotutto cadeva con gocce diverse.

La terra girava intorno al proprio asse,
ma già in uno spazio lasciato per sempre.

E' durato 24 ore buone.
1440 minuti di occasioni.
86.400 secondi in visione.

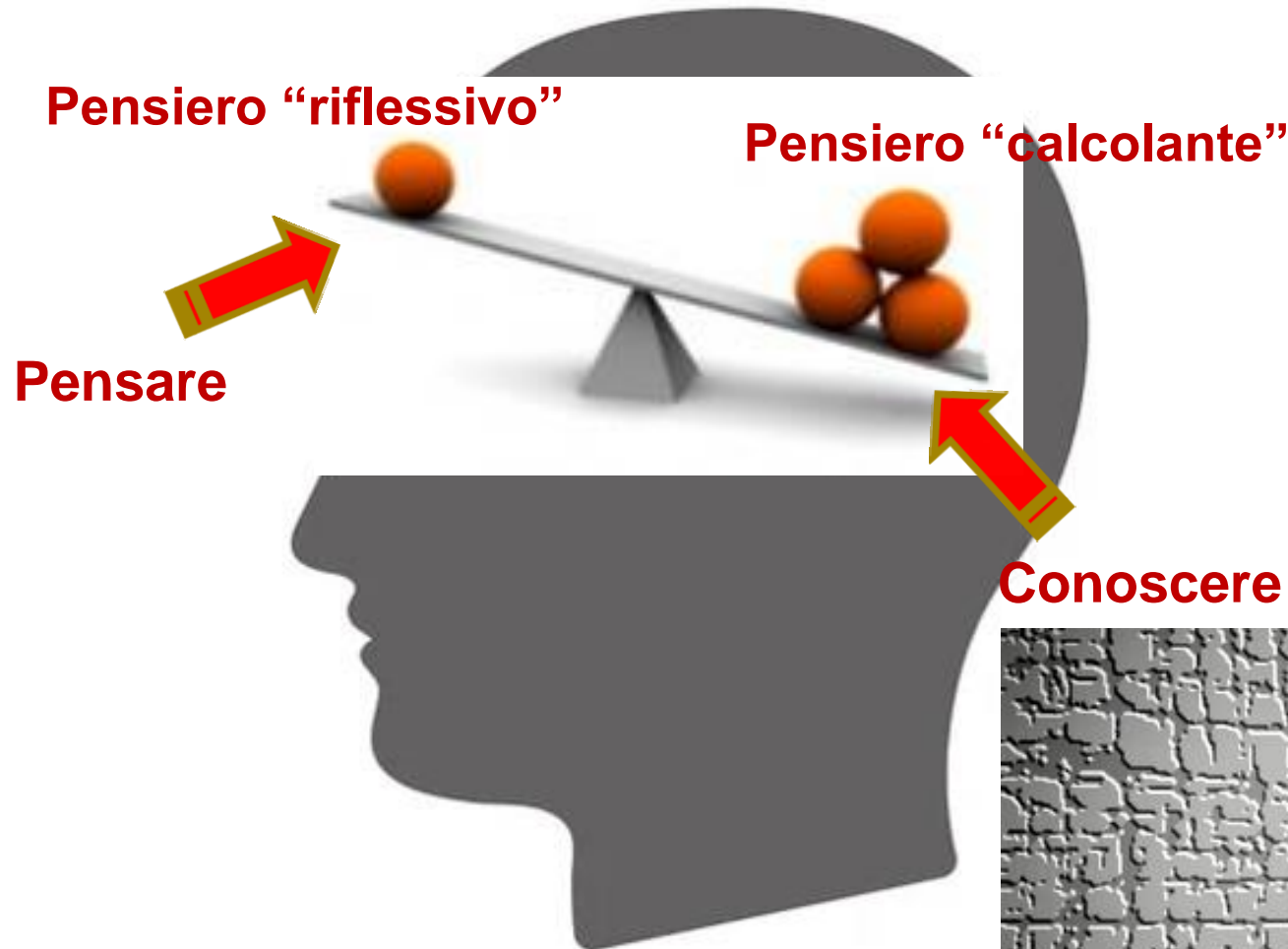
Il savoir-vivre cosmico,
benché taccia sul nostro conto,
tuttavia esige qualcosa da noi:
un po' di attenzione, qualche frase di Pascal
e una partecipazione stupita a questo gioco
con regole ignote.

(Traduzione di Pietro Marchesani)



Tipologie di conoscenza e di pensiero...

Pensiero calcolante e pensiero riflessivo



**La poesia nasce da una
ignoranza**



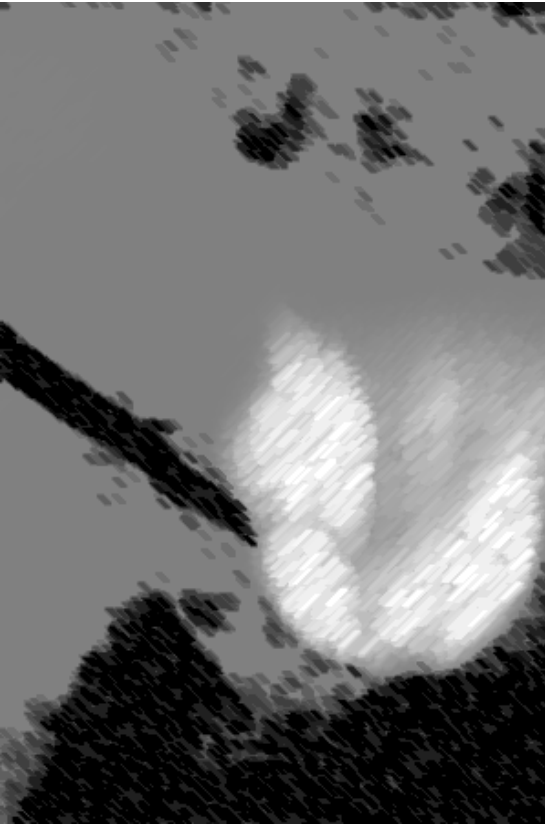
Capire o com-prendere la poesia?

Capire... capire... è un po' carpire...

Capire è de-finire...

“Ma se i tuoi occhi fossero ciliegie. Io non ci troverei niente da dire. E non c'è niente da capire”.

Cura... e non c'è niente da capire... com-plesso



Complicato



VS

Complesso

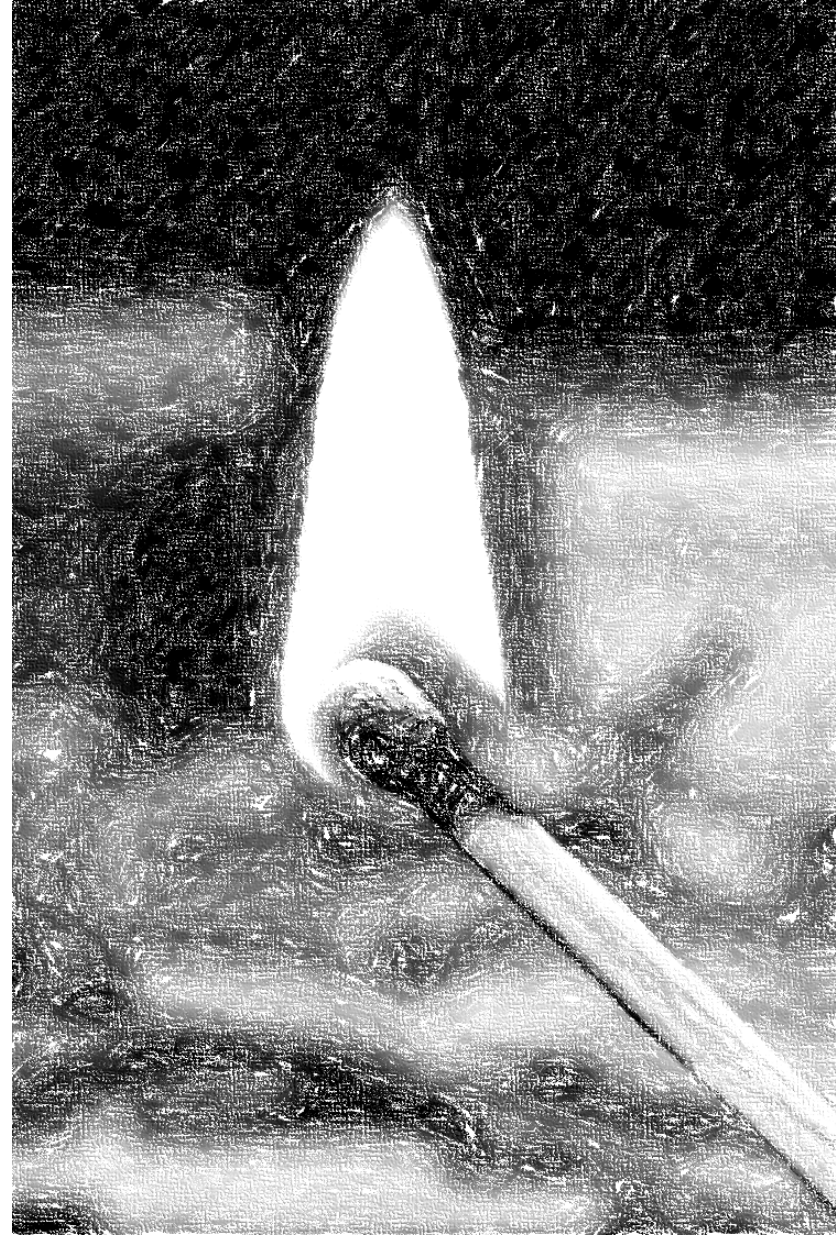


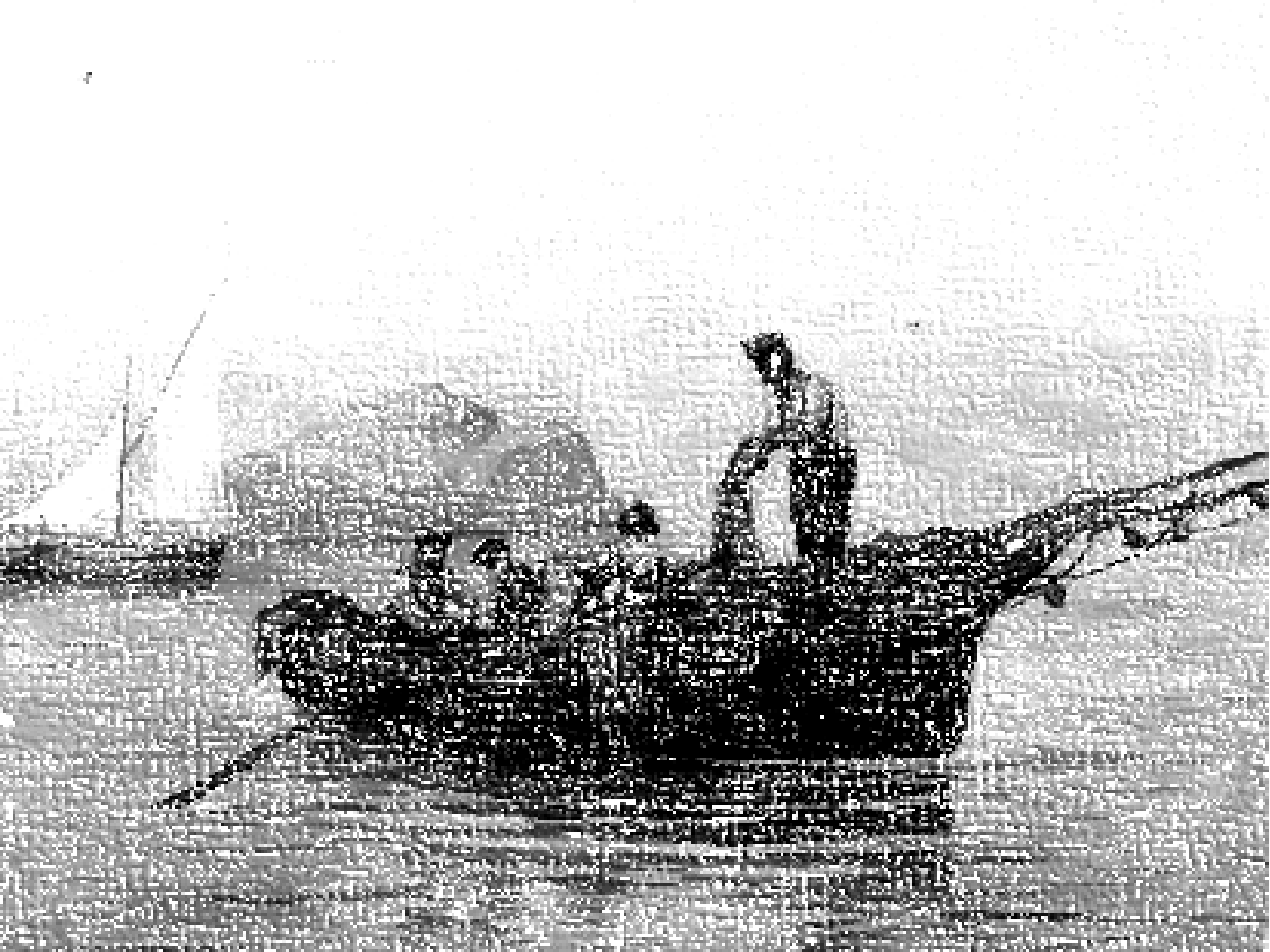
Cosa è scienza e cosa no? In quale rapporto scienza e poesia?

Cooperazione
e complementarietà

Zanarini: “La scienza ci aiuta
a conoscere sempre meglio il
mondo. La poesia ci
accompagna a comprendere
la scienza”

L'esattezza del significante
poetico è propedeutica a una
postura scientifica







La pratica poetica e la pratica di cura ricordano la pesca con la nassa

La pesca con la nassa



NASSA DI TUNCU GUARDATA IN PEDI



U CUPERCHIU

U CALAMENTU

I TRAPPI

A CRESCITA

I PUCHI

A GAMBA

U CURDCHI



NASSA DI TUNCU GUARDATA DA SUPRA

**È una pratica
ecologica**

**Prepararsi
richiede del
tempo**

**L'avvio della
pratica è un
momento delicato,
va preparato**

**Supervisione e
dimestichezza
con incertezza,
azzardo...**

**... Un certo
equilibrio...**

**Si affina con
l'esperienza... è
una questione di
intrecci**

**Se si condivide non
si torna indietro ...
si è parte di piccole
comunità...**

**Si fa con passione
e si può
continuare con
passione**

Test di assunzione...

Ti capita, senza motivo apparente, di fischiettare in auto mentre guidi al mattino?

Le tartarughe possono volare?

Quante volte sei andato in altalena a testa in giù per guardare il mondo?

Hai mai guardato un grillo negli occhi?



Squola di Sogni



GRAZIE!

A gonfie vele...
Sì, a gonfie vele.
E voglio proprio vedere
e voglio proprio vedere
come va a finire ...



WEB DOCUMENTARIO

<http://www.iluoghidellacura.it>
<http://www.iluoghidellacura.it/storie/>



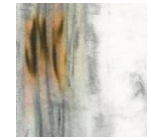
WEB DOCUMENTARIO

<https://www.vocieimmaginidicura.it/momenti-delle-verita/>



WEB DOCUMENTARIO

<https://www.vocieimmaginidicura.it/prematuri/prematuri-troppo-presto/>



DOCUMENTARIO DI CREAZIONE

Segnali di fumo
<https://www.vocieimmaginidicura.it/segnali-di-fumo/>

Siti e indirizzi Web

<https://www.vocieimmaginidicura.it/>
<https://www.vocieimmaginidicura.it/filmato/#Start>
<https://www.vocieimmaginidicura.it/progetti/>
<https://www.vocieimmaginidicura.it/laboratorio-digital-storytelling-spazio-tempo-e-racconto/>
<https://www.vocieimmaginidicura.it/prematuri/prematuri-troppo-presto/>
<https://www.vocieimmaginidicura.it/libri/>



SCOPRI DI PIU':
una rassegna dei libri che
presentano le attività e la
'filosofia' di Pensieri Circolari

<https://www.vocieimmaginidicura.it/libri/>

mail e contatti:

vincenzo.alastra@aslbi.piemonte.it
vincenzo.alastra@unito.it

Vincenzo Alastra -S.S. Formazione e Sviluppo Risorse Umane A.S.L. BI
Via dei Ponderanesi 2, 13875 Ponderano (Biella)
015 15153220 - 3385957905

News Letter Formazione ASL BI

Per ricevere la news letter inviare richiesta a:
alice.marazzatoa@aslbi.piemonte.it

[Pagina Facebook](#)



Pensieri circolari



Pensieri circolari
Narrazione, formazione e cura

<https://www.vocieimmaginidicura.it/>

[vocieimmaginidicura.it](https://www.vocieimmaginidicura.it/)

Prof. Vincenzo Alastra

Responsabile Formazione e Sviluppo Risorse Umane – ASLBI

Professore a Contratto Università di Torino – Dipartimento Culture, Politica e Società

Professore a Contratto Accademia di Belle Arti SantaGiulia di Brescia

Attività didattica – Università di Trento



Pensieri circolari
Narrazione, formazione e cura